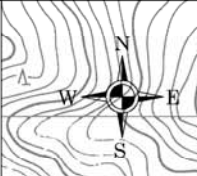
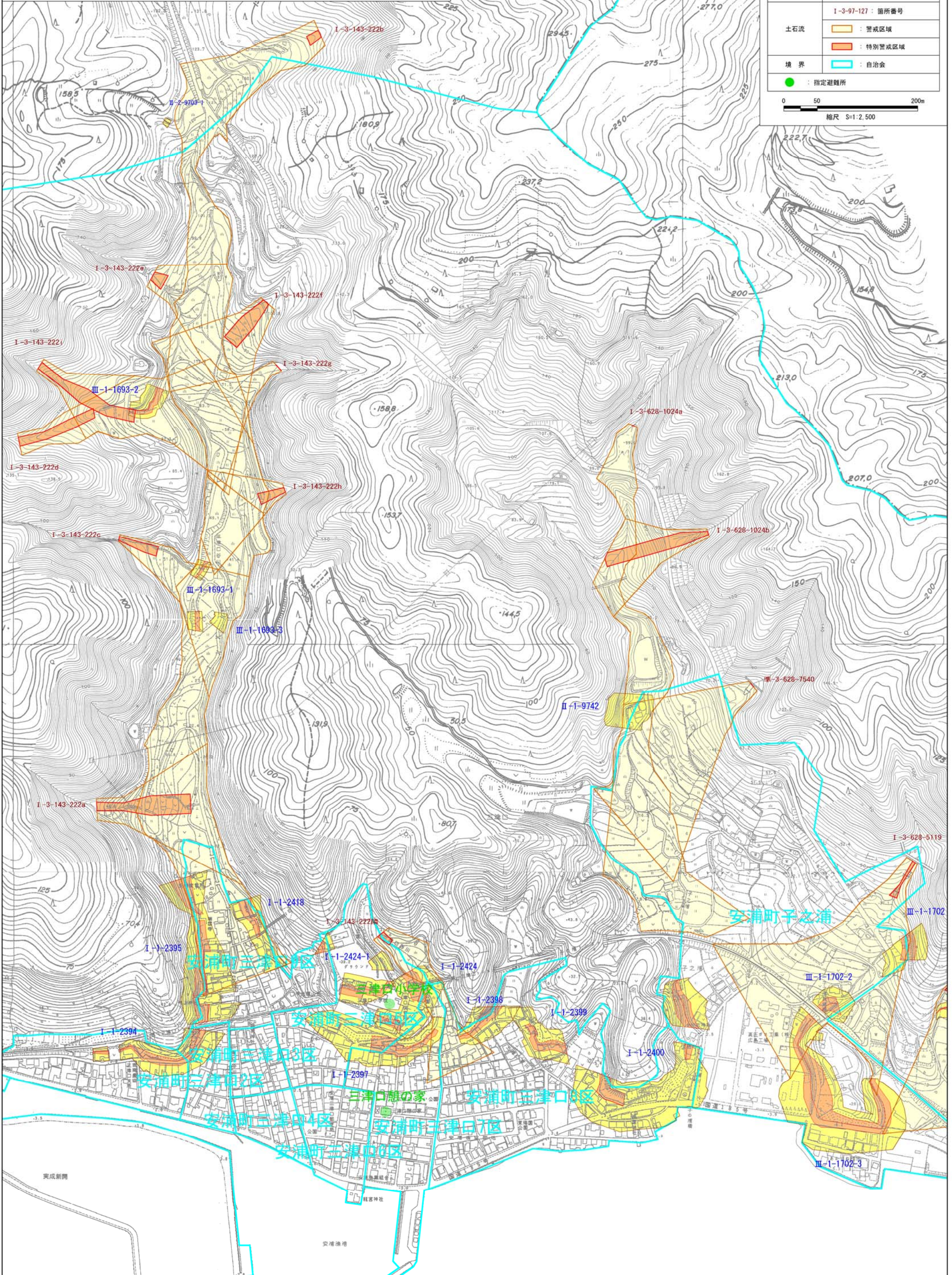


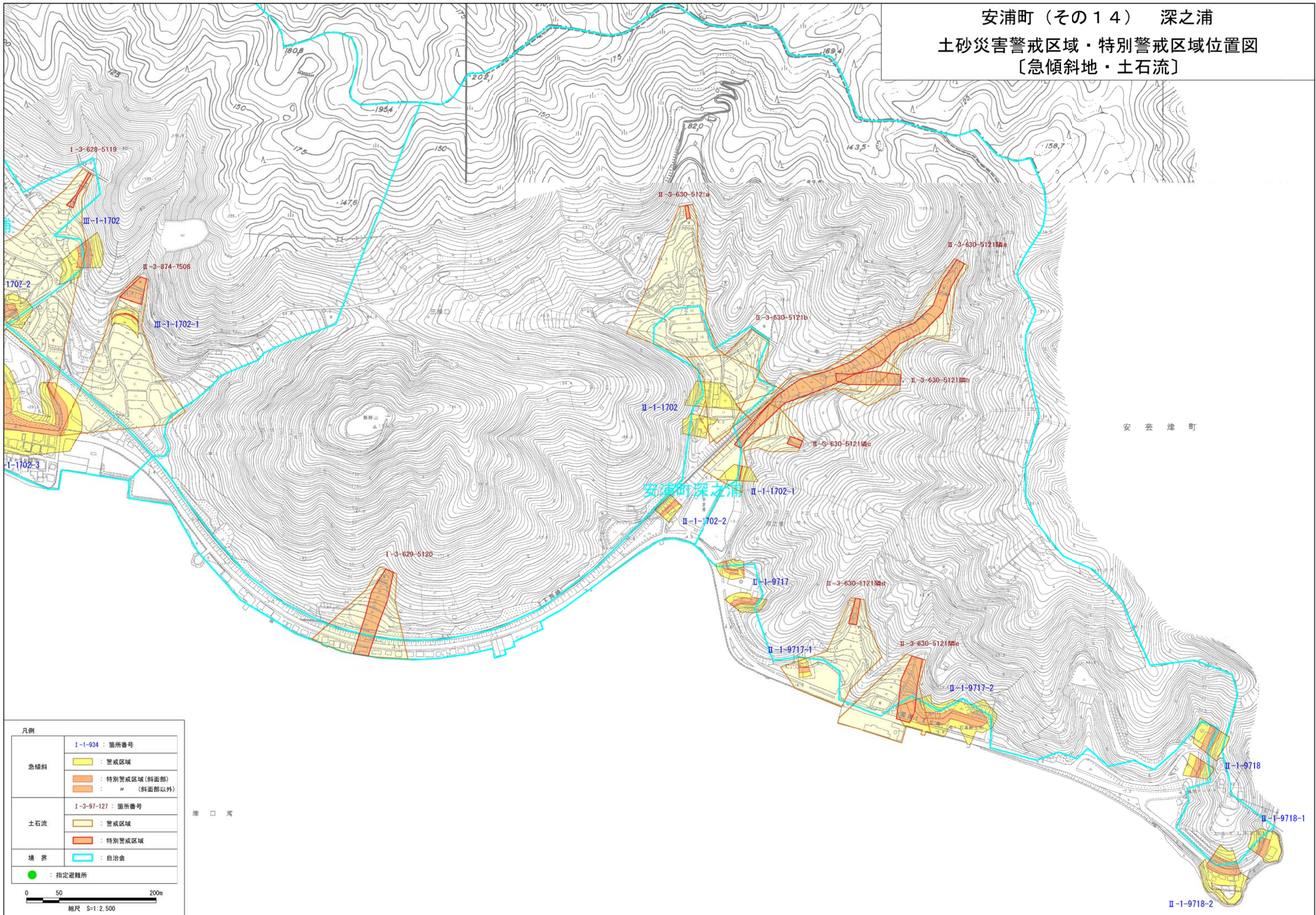
安浦町 (その13) 三津口, 子之浦
土砂災害警戒区域・特別警戒区域位置図
〔急傾斜地・土石流〕



凡例	
急傾斜	I-1-934 : 箇所番号 黄色 : 警戒区域
	赤色 : 特別警戒区域 (斜面部) 赤色 : " (斜面部以外)
土石流	I-3-97-127 : 箇所番号 黄色 : 警戒区域
	赤色 : 特別警戒区域
境界	青線 : 自治会
●	: 指定避難所
0 50 200m 縮尺 S=1:2,500	

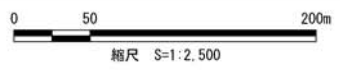


安浦町 (その14) 深之浦
土砂災害警戒区域・特別警戒区域位置図
〔急傾斜地・土石流〕



安 芸 津 町

凡例	
急傾斜	I-1-934 : 箇所番号
	黄色 : 警戒区域
	赤色 : 特別警戒区域(斜面部) 赤色 : " (斜面部以外)
土石流	I-3-97-127 : 箇所番号
	黄色 : 警戒区域
	赤色 : 特別警戒区域
境界	青線 : 自治会
	緑点 : 指定避難所



津 口 湾

II-1-9718-2

II-1-9718-1

II-1-9718

II-3-630-5121c

II-3-630-5121d

II-1-9717

II-1-9717-1

II-3-630-5121e

II-1-9717-2

II-3-630-5121a

II-3-630-5121b

II-3-630-5121b

II-3-630-5121a

II-3-630-5121c

II-1-1702

II-1-1702-1

II-1-1702-2

I-3-629-5120

III-1-1702-1

II-3-874-7508

III-1-1702

I-3-628-5119

II-1-1702-2

II-1-1702-3

安浦町深之浦