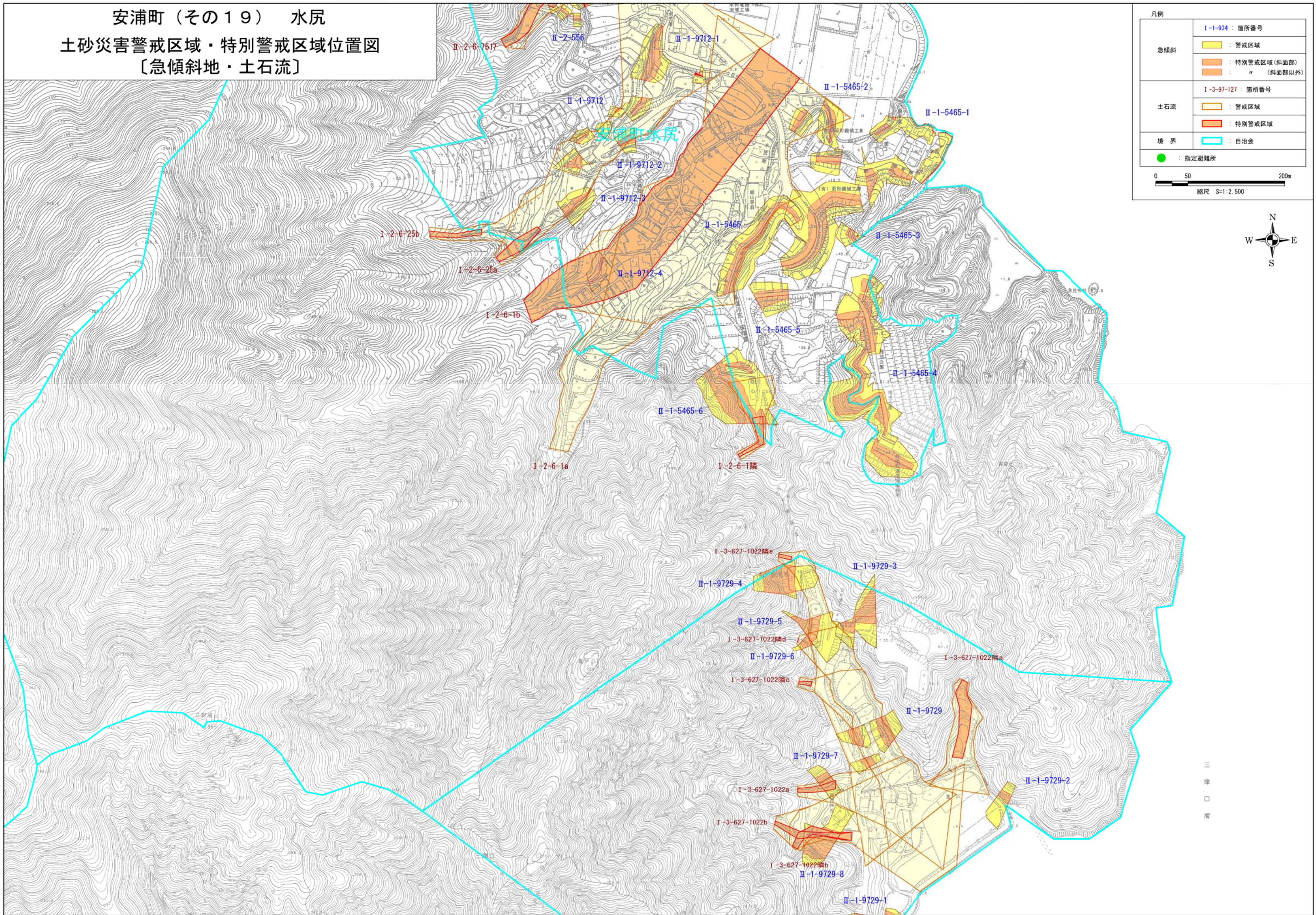


安浦町（その19） 水尻
土砂災害警戒区域・特別警戒区域位置図
〔急傾斜地・土石流〕



凡例

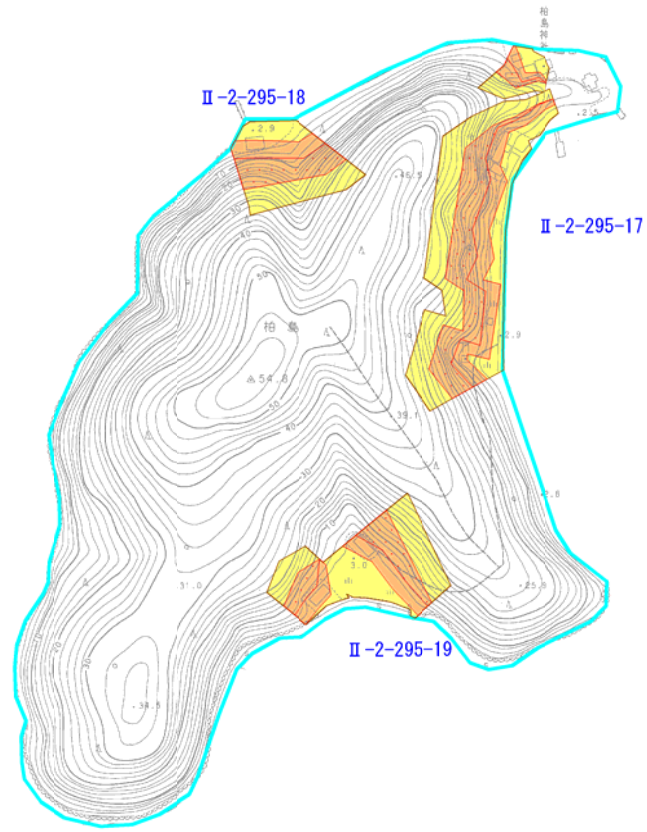
急傾斜	I-1-934 : 箇所番号
	黄色 : 警戒区域 オレンジ色 : 特別警戒区域(斜面部) 赤色 : " (斜面部以外)
土石流	I-3-97-127 : 箇所番号
	黄色 : 警戒区域 赤色 : 特別警戒区域
境界	青線 : 自治会
●	指定避難所

0 50 200m
縮尺 S=1:2,500

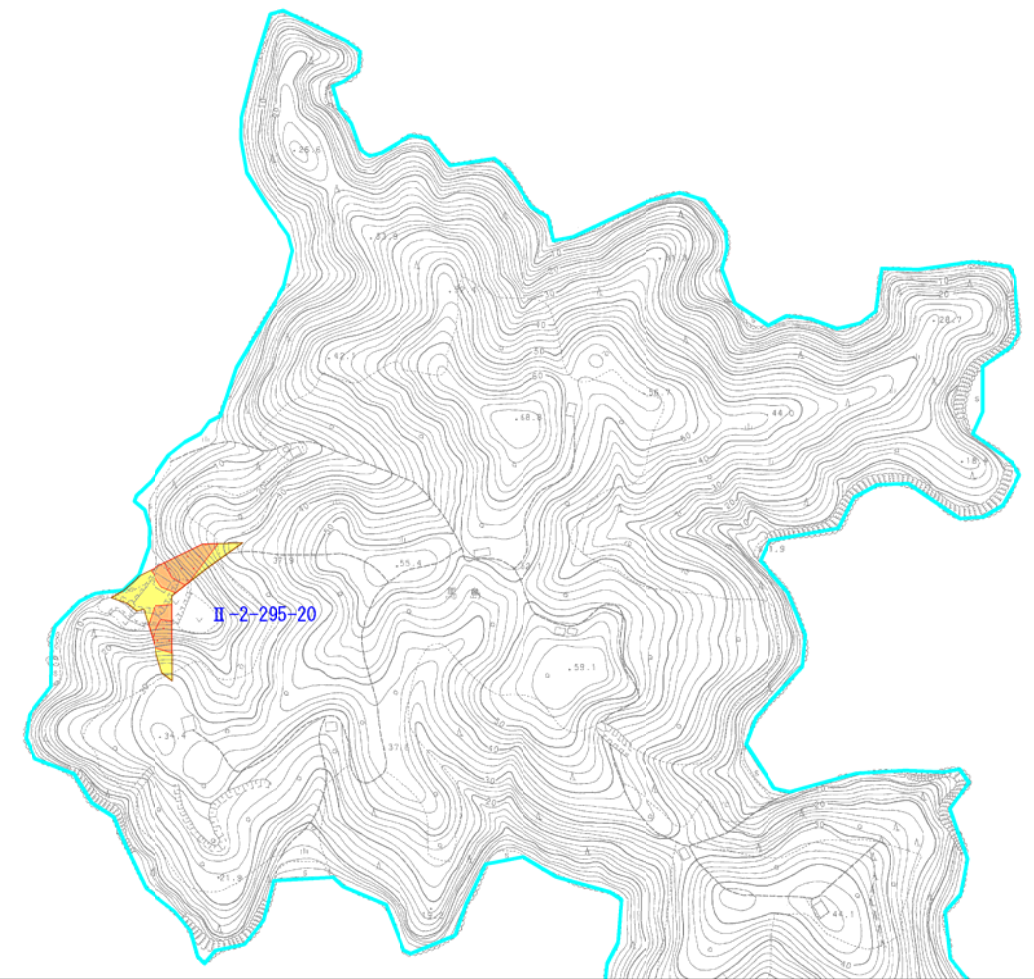


三津口湾

安浦町（その20） 柏島, 馬島
土砂災害警戒区域・特別警戒区域位置図
〔急傾斜地・土石流〕

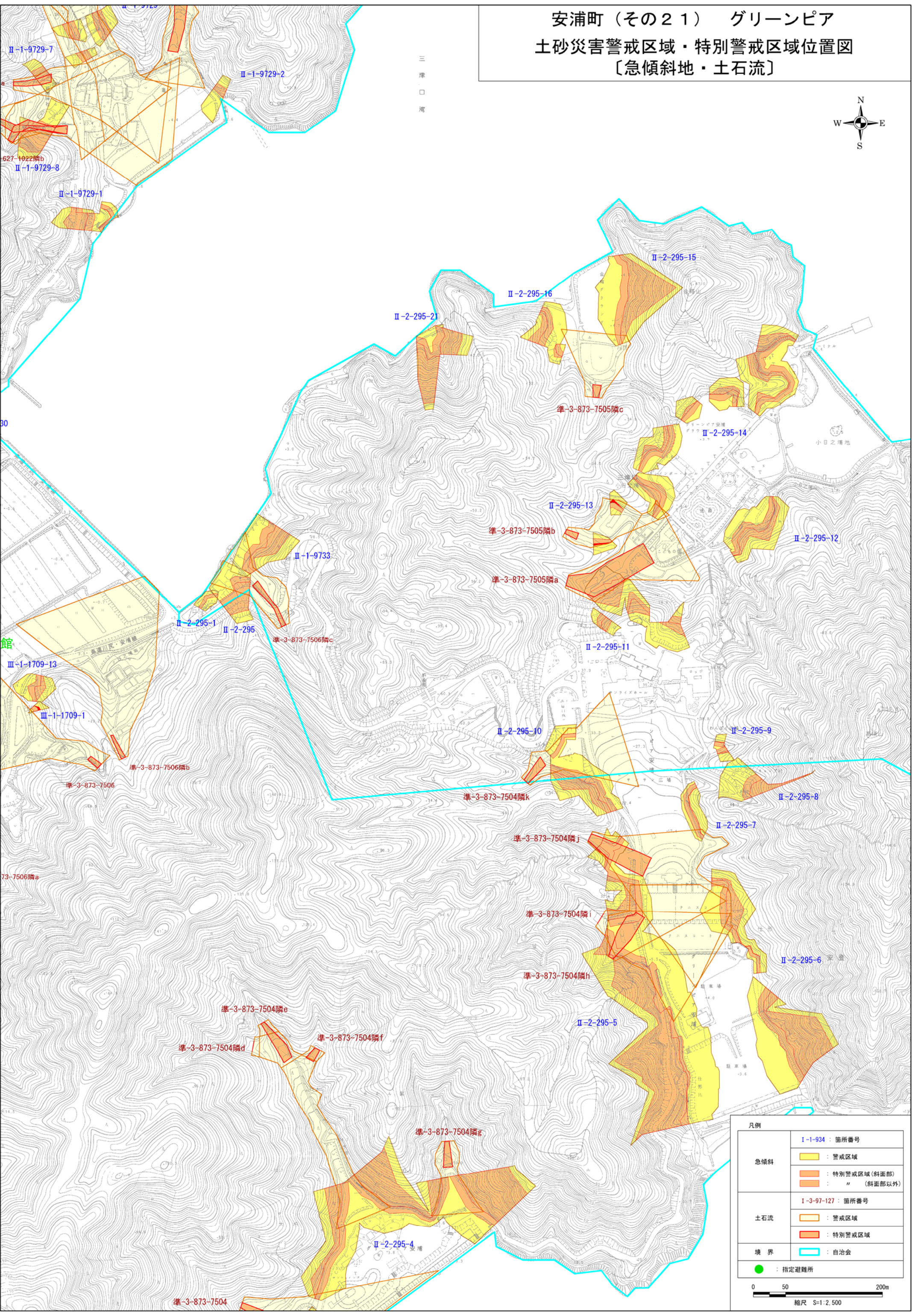


凡例	
急傾斜	I-1-934 : 箇所番号 : 警戒区域
	: 特別警戒区域(斜面部) : " (斜面部以外)
土石流	I-3-97-127 : 箇所番号 : 警戒区域
	: 特別警戒区域
境界	: 自治会
	: 指定避難所
0 50 200m 縮尺 S=1:2,500	



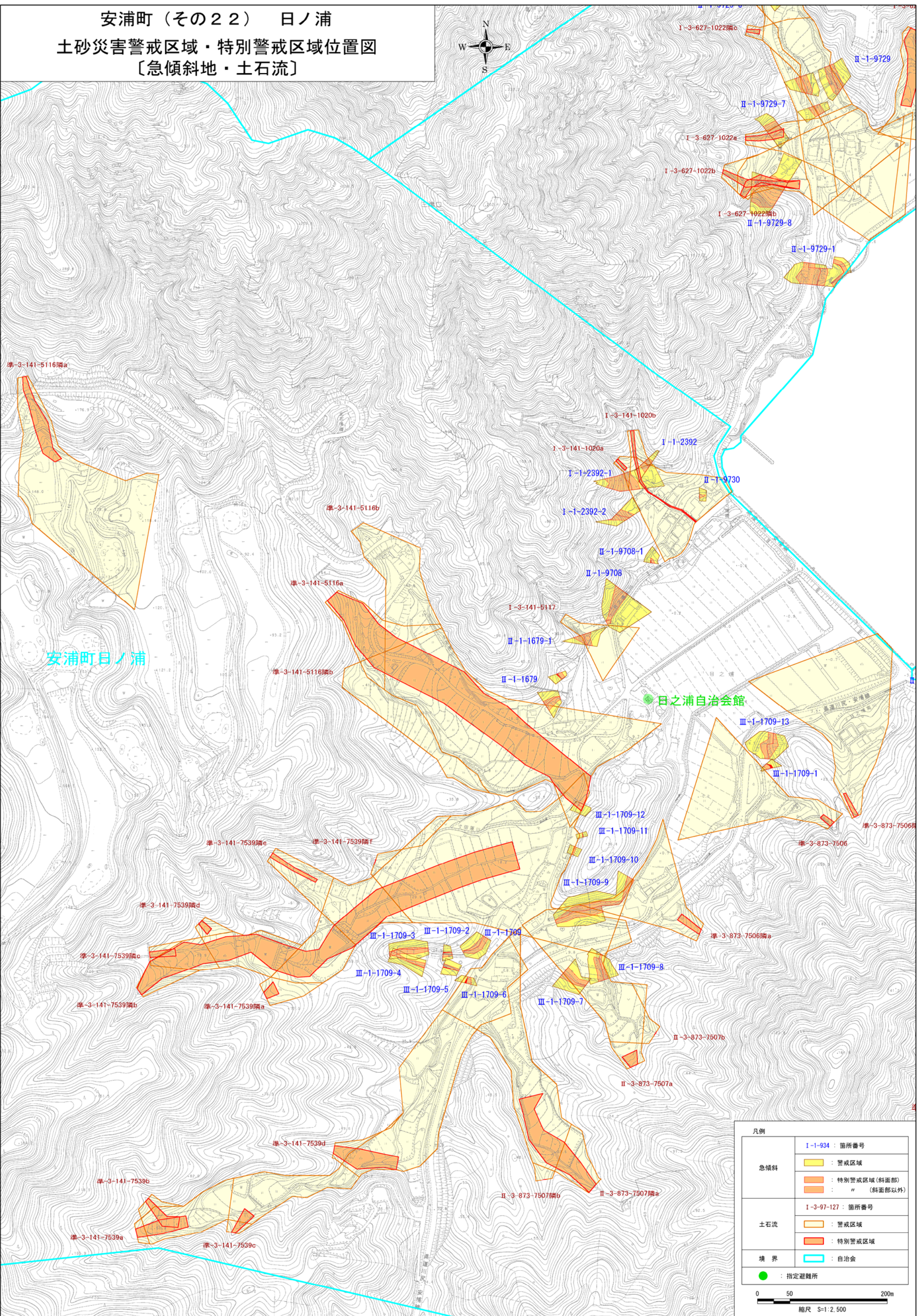
安浦町（その21） グリーンピア 土砂災害警戒区域・特別警戒区域位置図 〔急傾斜地・土石流〕

三
津
口
湾



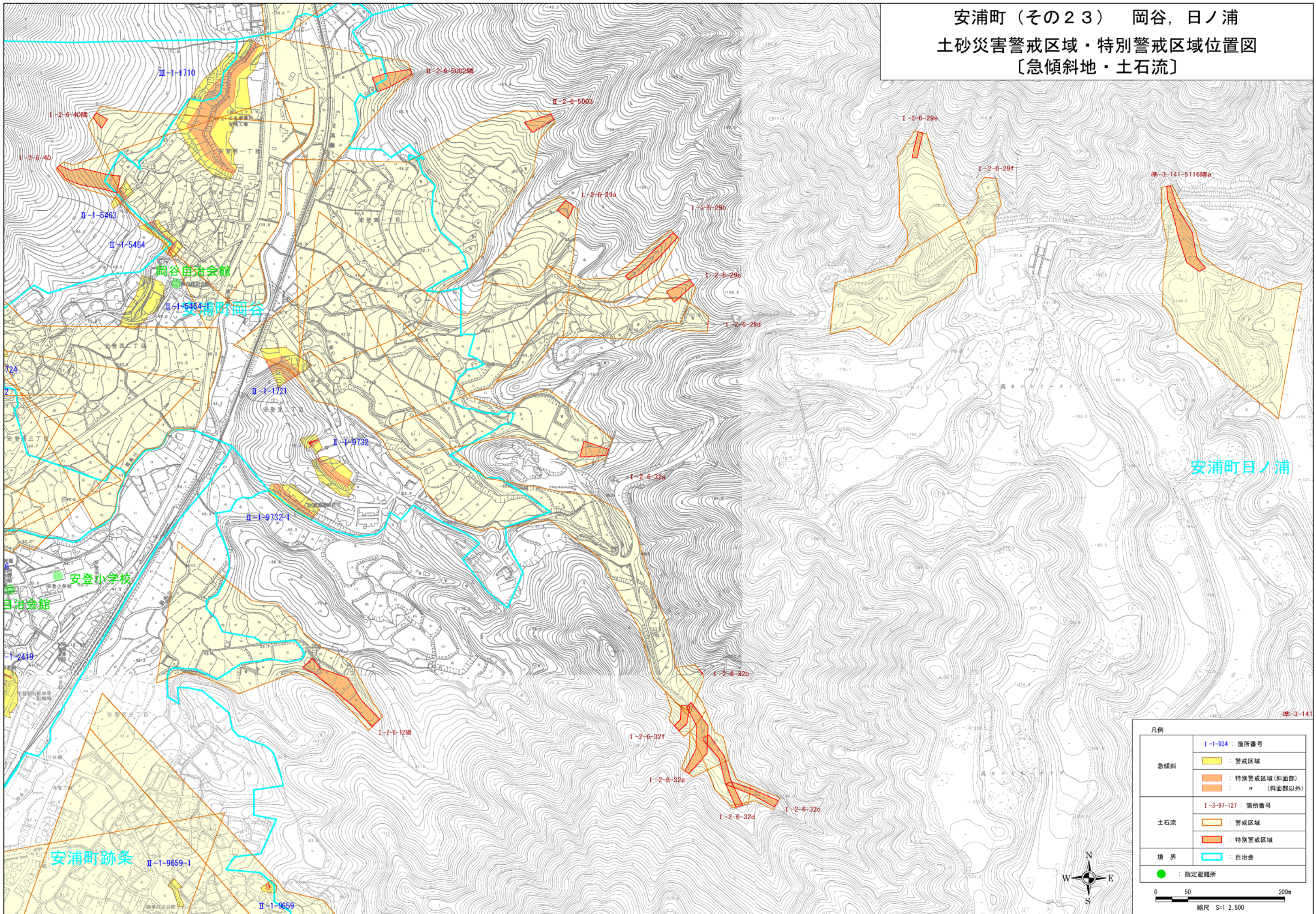
凡例	
	I-1-934 : 箇所番号
急傾斜	黄色 : 警戒区域
	赤色 : 特別警戒区域(斜面部) 赤色 : " (斜面部以外)
	I-3-97-127 : 箇所番号
土石流	黄色 : 警戒区域
	赤色 : 特別警戒区域
境界	青線 : 自治会
	● : 指定避難所
 縮尺 S:1:2,500	

安浦町 (その22) 日ノ浦
土砂災害警戒区域・特別警戒区域位置図
〔急傾斜地・土石流〕

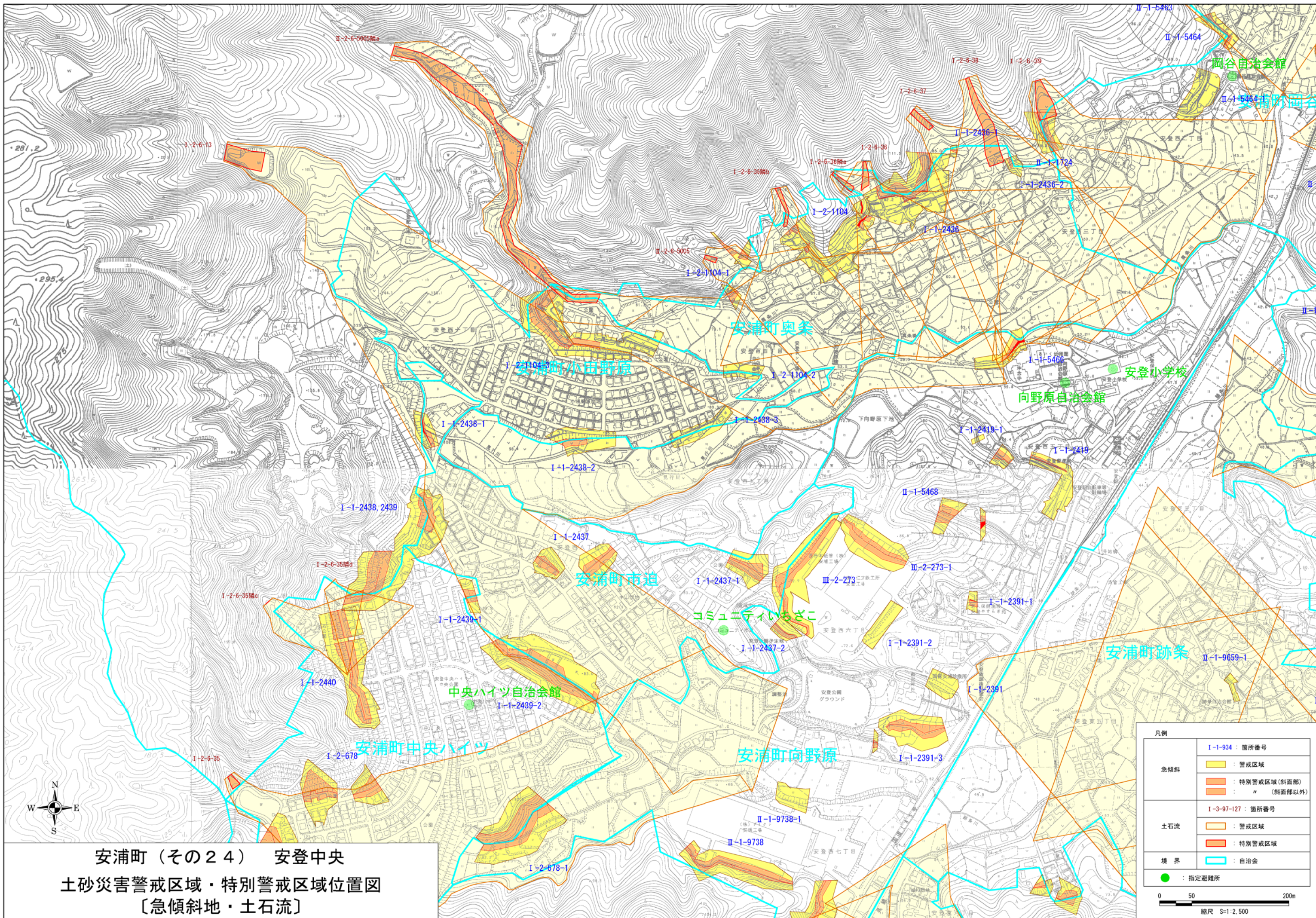


凡例	
急傾斜	I-1-934 : 箇所番号 ■ : 警戒区域
	■ : 特別警戒区域(斜面部) ■ : " (斜面部以外)
土石流	I-3-97-127 : 箇所番号 ■ : 警戒区域
	■ : 特別警戒区域
境界	■ : 自治会
	● : 指定避難所
0 50 200m 縮尺 S=1:2,500	

安浦町（その23） 岡谷，日ノ浦
土砂災害警戒区域・特別警戒区域位置図
〔急傾斜地・土石流〕

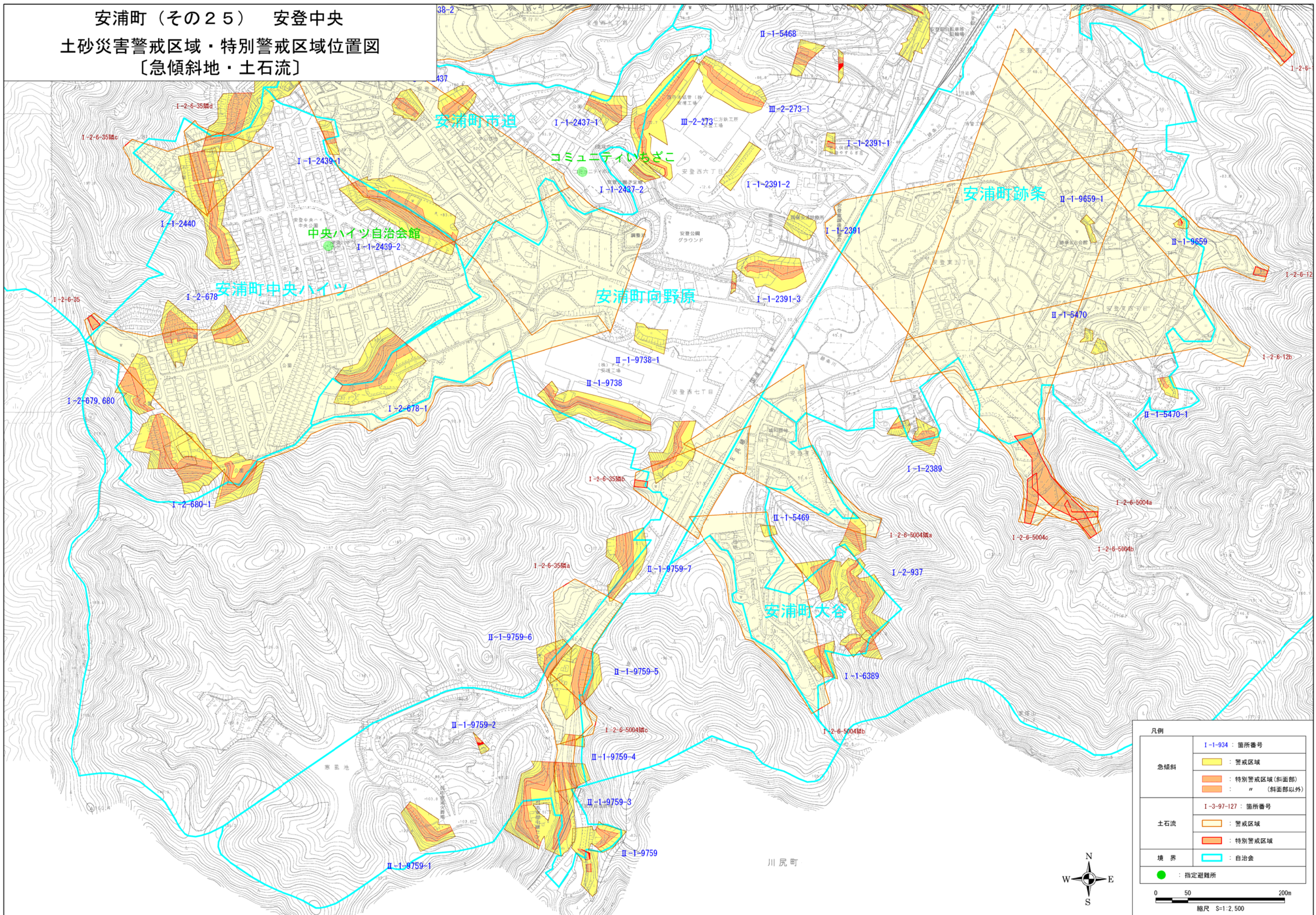


凡例	
急傾斜	I-1-934 : 箇所番号 ■ : 警戒区域
	■ : 特別警戒区域(斜面部) ■ : " (斜面部以外)
土石流	I-3-97-127 : 箇所番号 ■ : 警戒区域
	■ : 特別警戒区域
境界	■ : 自治会
	● : 指定避難所
 縮尺 S=1:2,500	



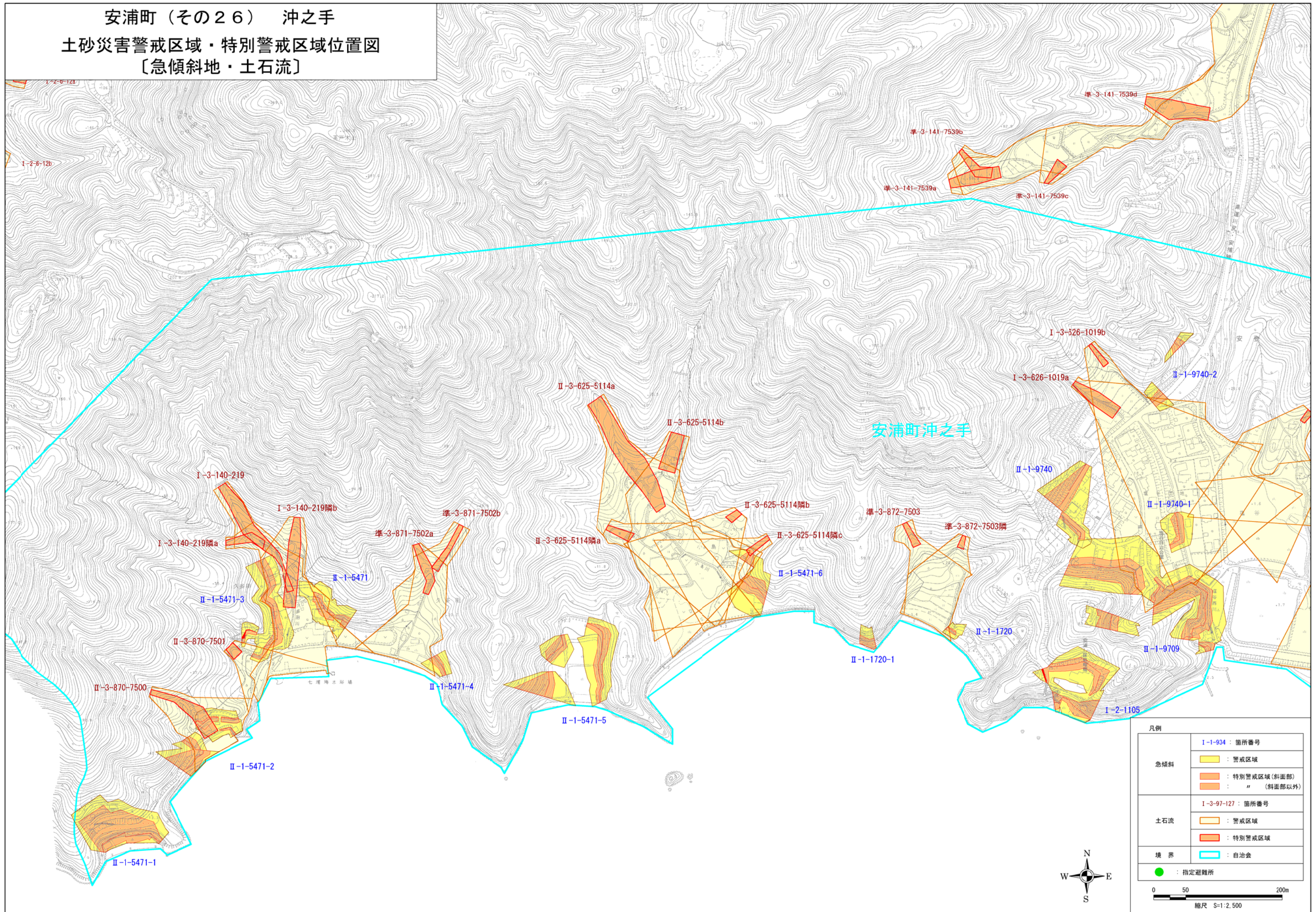
安浦町 (その24) 安登中央
 土砂災害警戒区域・特別警戒区域位置図
 [急傾斜地・土石流]

安浦町（その25） 安登中央
土砂災害警戒区域・特別警戒区域位置図
〔急傾斜地・土石流〕

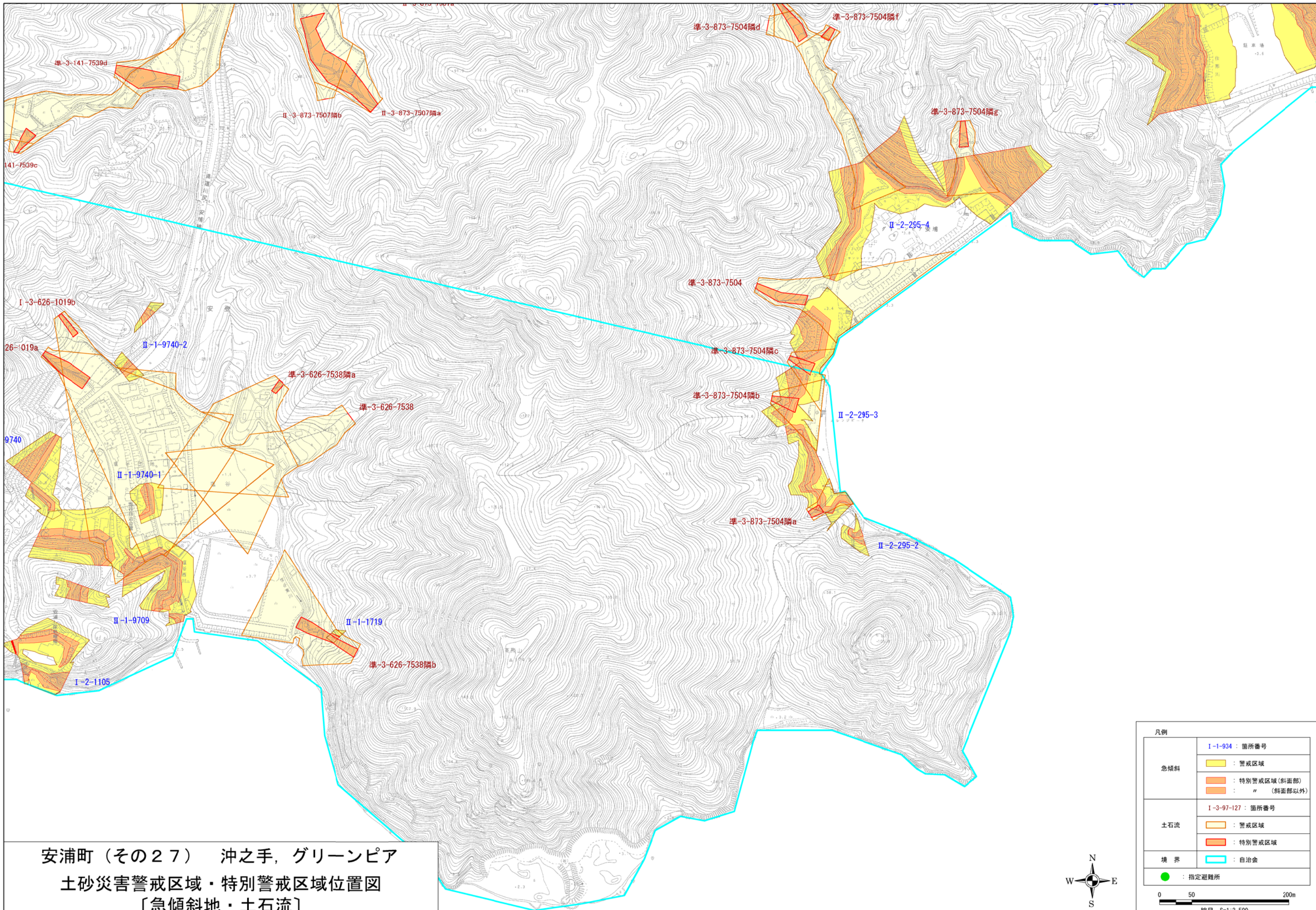


凡例	
急傾斜	I-1-934 : 箇所番号 ■ : 警戒区域
	■ : 特別警戒区域(斜面部) ■ : " (斜面部以外)
土石流	I-3-97-127 : 箇所番号 ■ : 警戒区域
	■ : 特別警戒区域
境界	■ : 自治会
	● : 指定避難所
縮尺 S=1:2,500	

安浦町（その26） 沖之手
 土砂災害警戒区域・特別警戒区域位置図
 [急傾斜地・土石流]



凡例	
急傾斜	I-1-934 : 箇所番号 : 警戒区域
	: 特別警戒区域(斜面部)
	: " (斜面部以外)
土石流	I-3-97-127 : 箇所番号 : 警戒区域
	: 特別警戒区域
境界	: 自治会
	: 指定避難所
 縮尺 S=1:2,500	



安浦町（その27） 沖之手，グリーンピア
 土砂災害警戒区域・特別警戒区域位置図
 [急傾斜地・土石流]

凡例		
急傾斜	I-1-934 : 箇所番号 : 警戒区域 : 特別警戒区域(斜面部) : # (斜面部以外)	
	土石流	I-3-97-127 : 箇所番号 : 警戒区域 : 特別警戒区域
		境界
0 50 200m 縮尺 S=1:2,500		